

CHAUFFERIES BIOMASSES

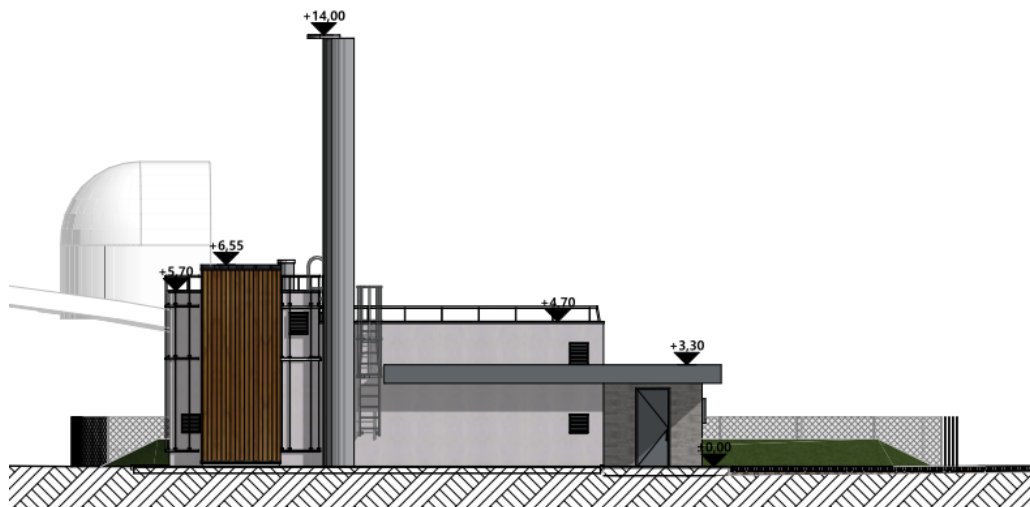
Création d'une chaufferie centrale biomasse et d'un réseau de chaleur urbain NAY(64)

Maître d'ouvrage : Territoire d'énergie 64

Mandataire : SPIE

Architecte co-traitant, dépôt PC : LS Architecture

BE cotraitant : SOCOTEC SMART SOLUTIONS



Programme réalisé

- ✓ Puissance de la chaufferie : 2*330 kW bois + 800 kW gaz
- ✓ Longueur du réseau de chaleur : 1665 m
- ✓ Création d'une chaufferie et du silo : 400 m²
- ✓ Alimentation de 5 sous-stations et réfections
- ✓ Gestion Technique Centralisée

Objectif énergétique :

- ✓ Contrat de Performance Energétique sur 8 ans

Nos Missions

- ❖ Maîtrise d'œuvre des lots fluides/biomasse/réseau BASE + EXE + CSSI
- ❖ Etude de faisabilité thermique et énergétique, accompagnement énergétique dans le cadre du CPE
- ❖ Déclaration ICPE
- ❖ Etudes acoustiques
- ❖ Commissionnement et Suivi de la performance énergétique

Montant des travaux : 2 800 000 € HT

Année : Analyse phase APD en cours

Surface : 400 m²



Création réseau chaleur La Couronne (16)

Maître d'ouvrage : Mairie de la Couronne
Assistante à maître d'ouvrage : CRER



Les Opérations :

Création d'un réseau de chaleur et chaufferies bois pour alimenter la salle des fêtes, la crèche, le gymnase et un groupe scolaire

- ✓ Chaufferie de 2 * 250kW Plaquette forestière, silo enterré
- ✓ Réseau de chaleur 170mL
- ✓ 3 sous-stations de chauffage
- ✓ Réfection des sous-stations et réfection de la production ECS solaire avec appoint bois
- ✓ Mise en place d'une Gestion Technique Centralisée de type Serveur Web

Missions

❖ Fluides + Base + EXE + OPC

Travaux réalisés en site occupé

Montant de l'opération : 780 000.00 € HT

Année : 2024 - 2025

Site / Surface : -



Création réseau chaleur Rivedoux plage (17)

Maître d'ouvrage : Mairie Rivedoux Plage

Assistante à maître d'ouvrage : Service énergie du
département 17

Les Opérations :

Création d'un réseau de chaleur et chaufferies bois pour alimenter la salle des fêtes, et le groupe scolaire, la crèche

- ✓ Chaufferie 2*100kW Granulés
- ✓ Réseau de chaleur 150mL
- ✓ 3 sous-stations de chauffage
- ✓ Réfection et création de sous-stations, et création de réseau de chauffage
- ✓ Mise en place d'une Gestion Technique Centralisée de type Serveur Web
- ✓ Intégration de la chaufferie à la salle des fêtes

Missions

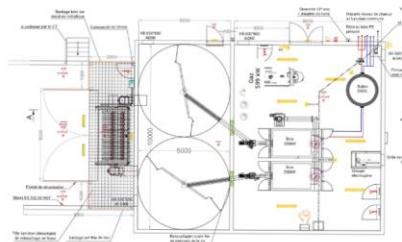
- ❖ Fluides + Base + EXE + OPC

Travaux réalisés en site occupé

Montant de l'opération : 514 000.00 € HT

Année : 2024 - 2025

Site / Surface : -



Création chaufferie bois Isle en Dodon (31)

Maître d'ouvrage : Mairie d'Isle en Dodon
Assistante à maître d'ouvrage : SDEHG



Les Opérations :

création d'une chaufferie bois associée à un réseau de chaleur pour alimenter 9 bâtiments

- ✓ Chaufferie 2 * 220kW plaquette forestière, appoint gaz de 550 kW et réseau de chaleur enterré de 540 m
- ✓ Création de la chaufferie en secteur ABF en centre-ville
- ✓ Réfection hydraulique et extension des réseaux de chauffage central
- ✓ Mise en place d'une Gestion Technique Centralisée

Missions

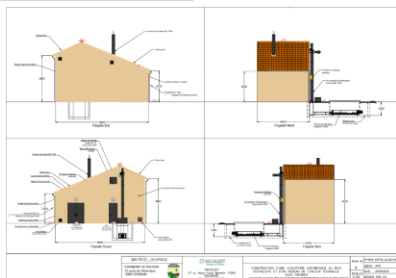
- ❖ Fluides + Base + EXE + OPC

Travaux réalisés en site occupé

Montant de l'opération : 1 430 000.00 € HT

Année : 2024 - 2025

Site / Surface : -



Création d'un réseau de chaleur Soudan (79)

Maître d'ouvrage : Ville de Soudan
Assistante à maître d'ouvrage : CRER



Les Opérations :

Création d'un réseau de chaleur et chaufferies bois pour alimenter la mairie, la salle des fêtes, la bibliothèque et un hôtel restaurant

- ✓ Chaufferie 120 kW plaque forestière, trémie de remplissage et silo aérien
- ✓ Réseau de chaleur 180mL
- ✓ 3 sous-stations de chauffage
- ✓ Réfection de sous-stations, et création de réseau de chauffage
- ✓ Mise en place d'une Gestion Technique Centralisée de type Serveur Web
- ✓ Intégration de la chaufferie en périmètre ABF

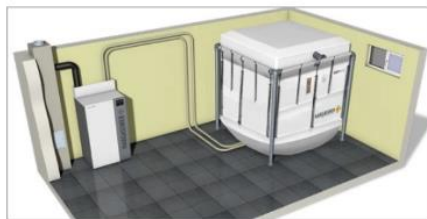
Missions

- ❖ Etude de faisabilité géothermique
- ❖ Maîtrise d'œuvre complète TCE BASE + EXE

Montant de l'opération : 337 000.00 € HT

Année : 2023 - 2024

Site / Surface : -



Les Opérations :

Création d'une chaufferie biomasse dans l'Ecole Primaire René Bats

- ✓ Chaufferie 70 kW granulés
- ✓ Aménagement de la chaufferie dans l'ancienne chaufferie existante
- ✓ Réfection hydraulique et réseaux de chauffage
- ✓ Mise en place d'une Gestion Technique Centralisée de type Serveur Web

Création d'une chaufferie biomasse Mugron (40)

Missions

❖ Fluides + Base + EXE + OPC

Travaux réalisés en site occupé

Maître d'ouvrage : Mairie de Mugron
Assistante à maître d'ouvrage : SYDEC

Montant de l'opération : 159 000.00 € HT
Année : 2023 - 2024
Site / Surface : -



Chaudière Biomasse Marions (33)

Maître d'ouvrage : Mairie de Marions
Assistant à maître d'ouvrage : SDEEG



Les Opérations :

Création d'une chaudière biomasse pour 3 ensembles de logements

- ✓ Chaudière 35 kW granulés et réseau de chaleur enterré de 130 m
- ✓ Aménagement de la chaudière dans un ancien garage
- ✓ Réfection hydraulique et extension des réseaux de chauffage central
- ✓ Mise en place d'une Gestion Technique

Missions

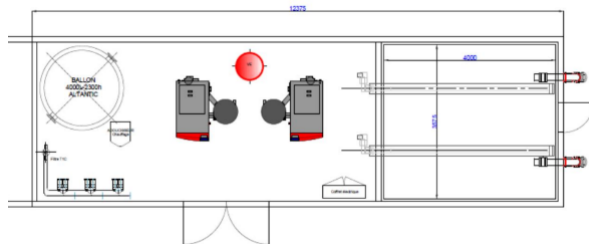
- ❖ Fluides – Base + Exe + OPC

Travaux réalisés en site occupé

Montant de l'opération : 226 000.00 € HT

Année : 2023 - 2024

Site / Surface : -



Chaudière Biomasse Lagorce (33)

Maître d'ouvrage : Mairie de Lagorce
Assistant à maître d'ouvrage : SDEEG



Les Opérations :

Création d'une chaufferie biomasse pour la mairie et le groupe scolaire

- ✓ Chaufferie préfabriquée avec 2*60 kW granulés et silo
- ✓ Réfection hydraulique et extension des réseaux de chauffage central
- ✓ Mise en place d'une Gestion Technique

Missions

- ❖ Fluides – Base + Exe + OPC

Travaux réalisés en site occupé

Montant de l'opération : 330 000.00 € HT

Année : 2023 - 2024

Site / Surface : -



Etude de faisabilité comparative multi énergie

Commune de Saint Martin de Seignanx (40)

Maître d'ouvrage : Ville de ST MARTIN DE SEIGNANX

Assistance à Maître d'ouvrage : SYDEC

Les Opérations :

Etude de faisabilité comparative multi énergie pour la mise en œuvre d'un réseau de chaleur alimenté depuis une production à énergies renouvelables

- ✓ Rapprochement avec les études urbaines en cours
- ✓ Etude de faisabilité comparative pour la réalisation d'un réseau de chaleur/froid ou d'une boucle d'eau tempérée à énergie géothermique ou d'une chaufferie biomasse avec RCU

Missions

- ❖ Etude de faisabilité géothermique
- ❖ Etude de faisabilité biomasse
- ❖ Co-traitant : HYDRO INVEST BET en hydrogéologie

Montant des honoraires : - € HT

Surface : Etude sur le périmètre de la commune avec 20 ensembles construits et à construire

Année : 2023-2024



Les Opérations :

- ✓ Isolation thermique par l'extérieur
- ✓ menuiseries
- ✓ isolation intérieure,
- ✓ relamping
- ✓ ventilation

Bâtiments concernés :

- ✓ La mairie
- ✓ L'école
- ✓ Salle d'activités
- ✓ La cantine

Rénovation énergétique de plusieurs bâtiments

La Celle Dunoise (23)

Missions

- ❖ Mission de maîtrise d'oeuvre

Travaux réalisés en site occupé

*Directeur de Projet : M Bregeon.
Chef de Projet : C. Moreau. OPC,
Economie, études TCE : C Moreau*

Maître d'ouvrage : Commune de la Celle Dunoise - Représentée par le SDEC

Montant des travaux TCE : 800 000 €HT
Années : 2023



Amélioration énergétique des bâtiments

Commune de Chaillevette (17)



Les Opérations :

Amélioration énergétique des bâtiments du groupe scolaire et aménagement d'une chaufferie collective aux granulés de bois

- ✓ Amélioration énergétique comprenant :
- ✓ Rehausse maçonnerie,
- ✓ Isolation thermique par l'extérieure
- ✓ Remplacement de quelques menuiseries extérieures
- ✓ Mise en œuvre d'un faux plafond 600x600
- ✓ Renforcement de l'isolation des combles
- ✓ Création de puits de lumière
- ✓ Remplacement de l'éclairage
- ✓ Mise en œuvre d'une ventilation double flux de 2800m3/h
- ✓ Aménagement chaufferie collective :
- ✓ Création d'un silo
- ✓ Dévoisement des réseau EP
- ✓ Mise en œuvre de menuiseries coupe-feu
- ✓ Mise en œuvre de plafond coupe-feu
- ✓ Mise en œuvre de doublage coupe-feu
- ✓ Création d'une chaufferie aux granulés de bois de 250kW
- ✓ Création d'un réseau de chaleur
- ✓ Conversion des chaufferies existantes en sous stations



Amélioration énergétique des bâtiments

Commune de Chaillevette (17)

Maître d'ouvrage : Commune de Chaillevette

Missions

- ❖ Maîtrise d'œuvre complète TCE BASE + EXE

Montant Amélioration énergétique : 235 000.00 € HT

Montant Chauffage collective bois: 348 500.00 € HT

Année : 2022-2024

Surface : 515 m²



Installation chaufferie aux granulés de bois

Montfort en Chalosse (40)

Maître d'ouvrage : Mairie de Montfort en Chalosse

Assistance à Maître d'ouvrage : SYDEC



Les Opérations :

Installation d'une chaufferie aux granulés de bois au groupe scolaire Serge Barranx pour alimenter le groupe scolaire, la bibliothèque le centre de loisir et le poste

- ✓ Chaufferie 2 * 70 kW granulés
- ✓ Aménagement de la chaufferie dans l'ancienne chaufferie existante
- ✓ Réfection hydraulique et extension des réseaux de chauffage central
- ✓ Mise en place d'une Gestion Technique

Missions

❖ Fluides – Base + Exe + OPC

Travaux réalisés en site occupé

Montant des honoraires : 198 000.00 € HT

Surface : -

Année : 2022-2023



Groupe scolaire

St Sébastien (23)

Maître d'ouvrage : Commune de St Sébastien



Les Opérations :

Rénovation thermique et amélioration du confort :

- ✓ Isolation thermique intérieure des murs et planchers hauts et remplacement de menuiseries
- ✓ Réfection de l'éclairage et mise en place de Led
- ✓ Création d'un réseau internet
- ✓ Création d'un PPMS
- ✓ Suppression de la chaufferie fioul pour création d'une chaufferie aux granulés de bois, et réfection du chauffage
- ✓ Peintures des classes et ameublement

Missions

- ❖ Rénovation énergétique du groupe scolaire avec mise en place d'un système de chauffage aux énergies renouvelables en remplacement du fioul
- ❖ Etude comparative en coût global Fioul / chaudière granulés de bois / géothermie
- ❖ Maîtrise d'œuvre complète TCE BASE + EXE + SSI + Déclaration de travaux

Travaux réalisés en site occupé

Montant de l'opération : 450 000 € HT

Année : 2020 - 2022



Mairie et Groupe scolaire

Breuillet (17)

Maître d'ouvrage : Commune de Breuillet



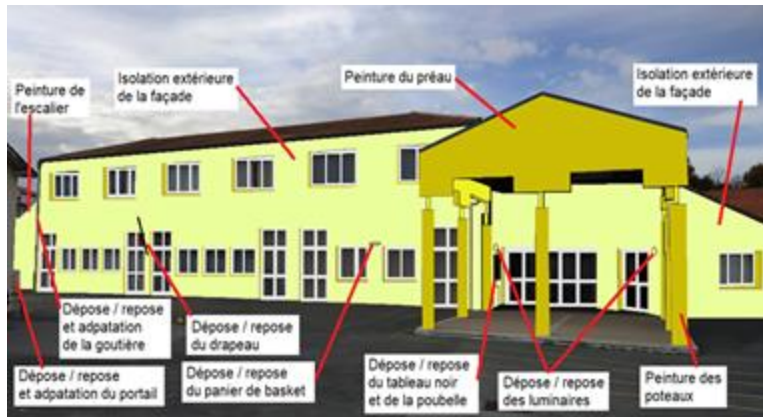
Les Opérations :

Installation d'une chaufferie biomasse en sous sol en remplacement d'une chaufferie fioul

- ✓ Dépose de la chaufferie fioul existante,
- ✓ Installation de 4 chaudières granules Okofen de 55kW unitaire,
- ✓ Création d'un silo,
- ✓ Réfection des panoplie
- ✓ Mise en conformité de la chaufferie (mise en œuvre d'une porte coupe-feu, création d'une VB et VH, encoffrement du conduit de fumée...)

Rénovation énergétique de l'école élémentaire

- ✓ Création d'une isolation thermique extérieure
- ✓ Remplacement des menuiseries extérieures
- ✓ Mise en place de volet roulant
- ✓ Mise en place d'une centrale de traitement d'air double flux



Mairie et Groupe scolaire

Breuillet (17)

Maître d'ouvrage : Commune de Breuillet



Missions

- ❖ Maîtrise d'œuvre complète TCE BASE
- ❖ 4 bâtiments (Mairie, restaurant scolaire, école maternelle et école élémentaire): Travaux réceptionnés
- ❖ école élémentaire : Avancement DCE

Montant de l'opération Chaufferie Biomasse : 243 715 € HT

Montant de l'opération rénovation école : 275 300 € HT

Année Chaufferie : 2020 - 2021

Année réno école : chantier été 2023



Etude de faisabilité et création chaufferie

Vibrac (17)

Maître d'ouvrage : Mairie de Vibrac



Les Opérations :

Création d'une chaufferie biomasse-Miscanthus, avec réseau de chaleur pour desservir 6 logements communaux, la salle des fêtes, la mairie et l'école

- ✓ Silo enterré pour plaquette forestière
- ✓ Chaudière bois de 100 kW, appoint/secours fioul de 75 kW
- ✓ Création de sous-stations de chauffage et modules CIC
- ✓ Réseau de chaleur 70ml

Rénovation de l'ensemble de 4 logements communaux

- ✓ Menuiseries
- ✓ Isolation thermique extérieur
- ✓ Mise en place d'eau chaude solaire thermique
- ✓ Réfection de la ventilation
- ✓ Mairie et salle des fêtes: mise en place du chauffage central depuis le réseau de chaleur avec sous-station de chauffage 2 logements individuels: mise en place du chauffage central depuis le réseau de chaleur avec modules CIC
- ✓ Ecole: raccordement du réseau de chauffage central existant sur le réseau chaleur



Etude de faisabilité et création chaufferie

Vibrac (17)

Maître d'ouvrage : Mairie de Vibrac

Missions

- ❖ Etude de Faisabilité et d'exploitation (P1,P2,P3 et P4)
- ❖ Maîtrise d'oeuvre mandatant et TCE
- ❖ Mission de maîtrise d'oeuvre BASE + EXE + OPC
- ❖ Etude de faisabilité biomasse
- ❖ Etude d'exploitation globale P1,P2,P3 et P4)
- ❖ Etude thermique THCEX et CEE

OPC - Réalisation en site occupé

Montant de l'opération : 430 000 €HT

Années : 2020 - 2021



Réseaux de chaleur et chaufferie bois

Commune de Nantiat (87)

Maître d'ouvrage : Mairie de Nantiat

Assistant à Maîtrise d'ouvrage : Syndicat énergie Haute-Vienne



Les Opérations :

Etude de faisabilité biomasse puis maîtrise d'oeuvre pour la création de 2 réseaux de chaleur et 2 chaufferies bois

- ✓ Chaufferie EHPAD/Gymnase/Vestiaire de 800 kW avec secours fioul et réseau de chaleur 285mL
- ✓ Chaufferie Logements ODHAC87/Groupes scolaires/Mairie de 650 kW avec silo enterré et secours fioul et réseau de
- ✓ chaleur de 500mL
- ✓ Rénovation complète et création des sous-stations (ECS/chauffage)
- ✓ Réalisation des travaux de chauffage secondaires
- ✓ Chaudières biomasse Heizomat

Missions

- ❖ Etude de faisabilité et d'exploitation (P1, P2, P3, P4)
- ❖ Etudes de conception et réalisation TCE, et OPC

OPC : Réalisation en site occupé

Montant de l'opération : 1 100 000 € HT

Années : 2018-2020



Création d'un réseau de chaleur et chaufferies bois

La Couronne (16)

Maître d'ouvrage : Mairie de la Couronne



Les Opérations :

- ✓ Chaufferie de 250kW bois avec secours/appoint gaz 200 kW
- ✓ Réseau de chaleur 240mL
- ✓ 4 sous-stations de chauffage
- ✓ Réfection de la sous-station de la cuisine centrale avec mise en place d'une production ECS bi-énergie bois/appoint gaz
- ✓ Mise en place d'une Gestion Technique Centralisée de type Serveur Web

Missions

❖ Fluides

Réalisation en site occupé

Montant de l'opération : 408 560.00 € HT

Années : 2020



Pépinière aéronautique

Jonzac (17)

Maître d'ouvrage : Communauté de communes de Haute Saintonge

Architecte mandataire : Atelier Parc



Les Opérations :

Construction d'une pépinière aéronautique

- ✓ Création de blocs sanitaires
- ✓ Mise en place d'une ventilation double flux pour les bureaux
- ✓ Mise en place d'une ventilation simple flux pour les sanitaires
- ✓ Création d'une sous station
- ✓ Création de départ spécifiques avec radiateurs pour les bureaux et aérothermes pour les ateliers
- ✓ -Création d'une armoire électrique,
- ✓ Installation aux normes électriques,
- ✓ Mise en place de luminaires LED,
- ✓ Mise en place d'un système de sécurité incendie
- ✓ Mise en œuvre d'un contrôle d'accès et d'une vidéo surveillance

Construction d'une chaufferie bois

- ✓ Création d'un réseau de chaleur,
- ✓ Mise en place d'un container
- ✓ Création d'une chaufferie bois de 55kW,
- ✓ Raccordement de la sous station de la pépinière via un échangeur
- ✓ Mise en place d'une régulation



Pépinière aéronautique

Jonzac (17)

Maître d'ouvrage : Communauté de communes de Haute Saintonge
Architecte mandataire : Atelier Parc

Missions

- ❖ Mission de maîtrise d'oeuvre fluides Base
- ❖ Construction d'une pépinière aéronautique
- ❖ Construction d'une chaufferie bois en container pour la pépinière aéronautique

Travaux réceptionnés

Montant de l'opération : 1 352 150 € HT
Montant de l'opération chaufferie bois : 120 250 € HT
Année : 2019 - 2021



Création réseau chaleur et chaufferie bois

Quincay (86)

Maître d'ouvrage : Mairie de Quincay
Assistant à Maîtrise d'ouvrage : CRER

Les Opérations :

Création d'un réseau de chaleur et chaufferies bois pour alimenter Le gymnase la salle multi activité et le groupe scolaire

- ✓ Chaufferie 300 kW plaquette forestière, trémie de remplissage et silo aérien, et appoint-secours gaz 400 kW
- ✓ Réseau de chaleur 90 mL neuf, et reprise de 100 mL réseau existant
- ✓ 3 sous-stations de chauffage
- ✓ Réfection de sous-stations, et création de réseau de chauffage
- ✓ Mise en place d'une Gestion Technique Centralisée de type Serveur Web

Missions

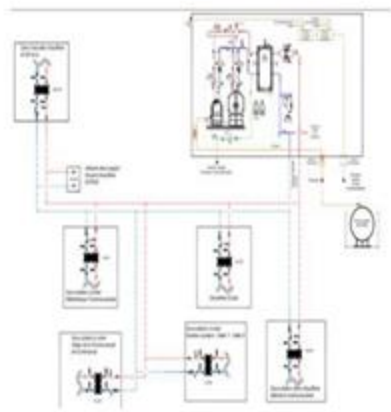
- ❖ Fluides + Base + EXE + OPC

Travaux réalisés en site occupé

Montant de l'opération : 311 000 € HT

Années : 2019-2020

Puissance de la chaufferie : 300 kW



Les Opérations :

Etude de faisabilité biomasse puis mission de maîtrise d'oeuvre pour la création d'un réseau de chaleur et chaufferie bois

- ✓ Chaufferie biénergie 300 kW biomasse polycombustible (plaquette forestière, bois déchiqueté, mistcantus...) 460 kW Propane
- ✓ Chaudière bois Heizomat
- ✓ Création d'un réseau de chaleur 368 mL

Rénovation complète des sous-stations (ECS/chauffage) :

- ✓ mairie, école, EHPAD, locaux associatifs, bibliothèque
- ✓ Réalisation des travaux de chauffage secondaires dans la mairie
- ✓ Chaudière biomasse Heizomat

Création réseau chaleur et chaufferie bois

Labrit (40)

Maître d'ouvrage : Communauté de communes Coeur Haute Landes

Assistant à Maîtrise d'ouvrage : Syndicat d'équipement des communes des Landes

Missions

- ❖ Etude de faisabilité et d'exploitation (P1, P2, P3, P4)
- ❖ Etudes de conception et réalisation TCE, et OPC

OPC : Réalisation en site occupé

Montant de l'opération : 760 000 € HT

Années : 2018-2020

Puissance de la chaufferie : 760 kW



Les Opérations :

Création d'un réseau de chaleur et chaufferie bois

- ✓ Chaufferie de 300 kW bois avec secours/appoint gaz 300 kW
- ✓ Réseau de chaleur 270 mL
- ✓ 4 sous-stations de chauffage

Mise en place d'une Gestion Technique Centralisée de type Serveur Web

Réseau de chaleur et chaufferie bois

Chasseneuil sur Bonnieure (16)

Missions

- ❖ Mission de maîtrise d'oeuvre

Travaux réceptionnés

Maître d'ouvrage : Communauté de communes de Charente
limousine

Architecte mandataire : Caillaud Piguet

Montant de l'opération : 470 000 € HT

Année : 2018-2019



Collège et Lycée St Jacques de Compostelle

Poitiers (86)

Maître d'ouvrage : OGEC

Architecte mandataire : Espace 3



Les Opérations :

Création d'un collège et rénovation partielle du Lycée Saint Jacques de Compostelle à Poitiers

- ✓ Audit énergétique initial conduisant à la conversion en énergie
- ✓ Création d'une chaufferie centrale lycée + collège

Missions

- ❖ Maîtrise d'œuvre des lots fluides, HQE
- ❖ Concept des lots techniques et fluides
- ❖ Coordination SSI

Travaux réalisés en site occupé

Montant de l'opération : 4 500 000 € HT

Surface existante : 15 000 m²

Surface neuve : 3 066 m²

Année : 2017 - 2019



Chaudière granulés ateliers communaux

Commune de Mirambeau (17)

Maître d'ouvrage : Mairie de Mirambeau

Assistant à Maîtrise d'ouvrage : Service énergie du
département de Jonzac



Les Opérations :

Création d'une chaudière granulés de bois dans les ateliers communaux pour alimenter le complexe multi-activités et la salle des fêtes

- ✓ Puissance de la chaudière : 150 kW
- ✓ Mise en place d'une chaudière granulés et silo
- ✓ Création d'un réseau de distribution Chauffage central à la place du chauffage électrique
- ✓ Création complète des sous-stations

Missions

- ❖ Mission de Maîtrise d'œuvre
- ❖ Etudes de conception
- ❖ Réalisation TCE, et OPC

Montant de l'opération : 229 000 € HT

Années : 2018

Surface de la chaudière et du silo : 40 m²

Réseau de chaleur : 130 mL



ETUDE DE FAISABILITÉ BIOMASSE

Boussac (23)

Maître d'ouvrage : Communauté des communes de Boussac

Les Opérations :

Etude de faisabilité biomasse puis mission de maîtrise d'oeuvre

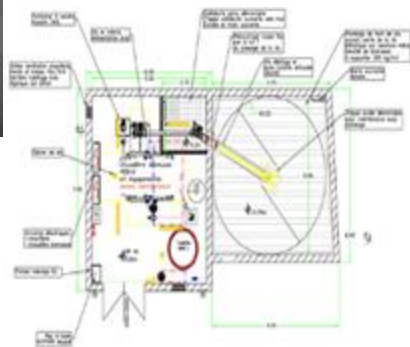
- ✓ Puissance de la chaufferie : 2820 kW
- ✓ Mise en place d'une chaufferie biénergie : 1250 kW bois
- ✓ Création d'un réseau de chaleur référencé 2 660 ml
- ✓ 15 points de livraison, surface chauffée cumulée de 20 000 m²
- ✓ Rénovation complète des sous-stations (ECS/chauffage)

Missions

- ❖ Etude de faisabilité et d'exploitation (P1, P2, P3, P4)
- ❖ Etudes de conception TCE

Montant de l'opération : 1 900 000 € HT

Année : 2016-2018



Société de transport du grand Angoulême

Angoulême (16)

Maître d'ouvrage : STGA



Les Opérations :

- ✓ Puissance de la chaufferie : 400 kW bois + 620 kW gaz
- ✓ Longueur du réseau de chaleur : 90 ml
- ✓ Création d'une chaufferie et du silo enterré attenant,
- ✓ Création réseau de chaleur et raccordement à la chaufferie gaz existante
- ✓ Réfection de la chaufferie gaz
- ✓ Réfection des réseaux de distribution dans les ateliers
- ✓ Chaudière biomasse Herz

Missions

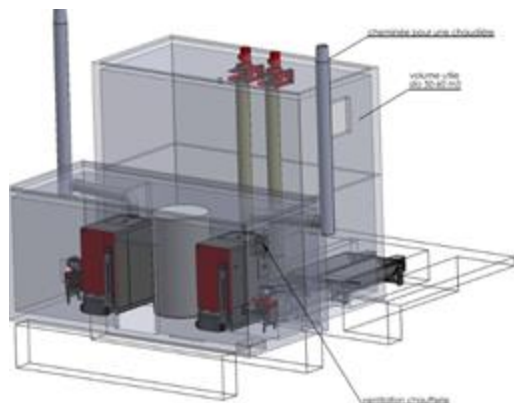
- ❖ Etude de faisabilité et d'exploitation (P1, P2, P3, P4)
- ❖ Etudes de conception et réalisation TCE

Travaux OPC réalisés en site occupé

Montant de l'opération : 390 000 € HT

Année : 2016

Surface : 78 m²



Les Opérations :

Etude de faisabilité pour la création d'une chaufferie bois et d'un réseau de chaleur pour alimenter des clients particuliers et des bâtiments communaux

- ✓ Etude de faisabilité et d'exploitation bois (P1, P2, P3, P4)
- ✓ Etude de faisabilité et d'exploitation comparative PAC sur Aquifères
- ✓ Puissance de la chaufferie : 180 kW
- ✓ Longueur du réseau de chaleur : 340 ml

Etude de faisabilité bâtiments communaux

Jonzac (17)

Missions

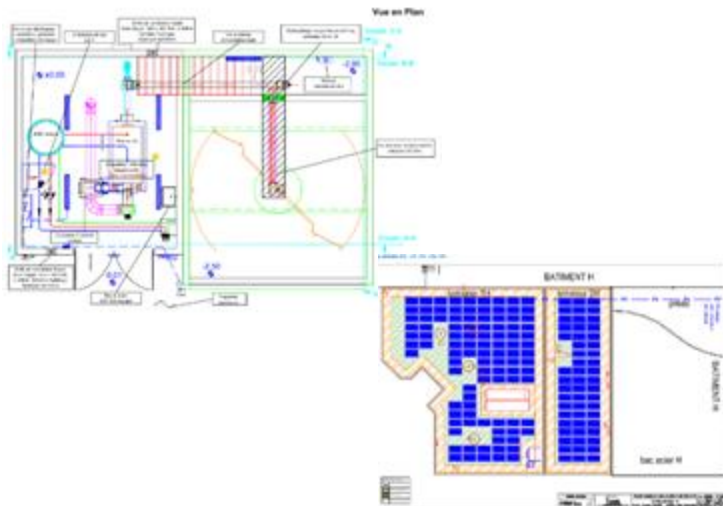
- ❖ Etude de faisabilité et réalisation
Projet bois abandonné au profit d'une PAC sur aquifère

Maître d'ouvrage : COMMUNE DE JONZAC

Montant de l'opération estimés : 300 000.00 € HT

Année : 2016

Surface de la chaufferie et du silo : 60 m²



Rénovation et audit énergétique

Saint Martin de Ré (17)



Les Opérations :

- ✓ Réfection de la chaufferie fioul existante par la mise en place d'une chaufferie aux granulés de bois
- ✓ Raccordement des bâtiments administration chauffés au propane
- ✓ Rénovation complète des sous-stations (ECS/chauffage)
- ✓ Isolation des toitures terrasses
- ✓ Isolation des planchers bas
- ✓ Mise en place d'une VMC hygro-réglable en fonction de l'occupation
- ✓ Réfection de la GTC
- ✓ Mise en place de Photovoltaïque : en cours d'études dans
- ✓ l'attente de la parution des nouveaux décrets sur les conditions d'intégration en toit-terrasses

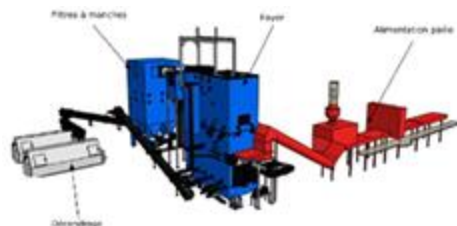
Missions

- ❖ Audit énergétique suivant Cahier des Charges ADEME (janvier 2015)
- ❖ Etude de Faisabilité Biomasse suivant CC ADEME (février 2015)
- ❖ Maîtrise d'œuvre pour la chaufferie biomasse : Réceptionné 2020

Montant de l'opération : 350 000 € HT

Année : 2015-2020

Surface de la chaufferie bois installée : 150 kw granulés et 300 kw fioul



Société Durepaire
Verdille (16)



Les Opérations :

Etude de faisabilité approfondie suivant cahier des charges ADEME pour l'extension de l'usine avec mise en place d'une unité de séchage en amont de l'unité de granulation existante

- ✓ Chaufferie Biomasse « Paille » de 6 MW
- ✓ 990 TEP, Eau surchauffée 160°C
- ✓ Unité de séchage de 5 MW avec sécheur à Tapis

Assistance au Montage juridique financier et fiscal de l'opération :

- ✓ Dépôt et montage dossier de subventions
- ✓ Recherche et assistance des autres subventions : Agence de l'eau, Fond Leader, Département, Région concernant le sécheur, Liséa Carbone, CEE
- ✓ Mise en place de la filière d'approvisionnement en biomasse locale

Missions

- ❖ Etude de faisabilité et d'exploitation (P1, P2, P3, P4)
- ❖ Etudes de conception TCE et réalisation, OPC

Montant de l'opération : Entre 5 000 000.00 et 8 000 000.00 € HT

Année : 2015

Surface : - m²



Chaudière de granulés de bois et réseau de chaleur sur l'Abbaye

St Maixent l'école (79)

Maître d'ouvrage : Mairie de ST MAIXENT L'ECOLE



Les Opérations :

- ✓ Puissance de la chaudière : 149 kW
- ✓ Longueur du réseau de chaleur : 160 m
- ✓ Réfection de la chaudière gaz existante par la mise en place d'une chaudière aux granulés de bois.
- ✓ Création réseau de chaleur et alimentation des 3 sous-stations.
- ✓ Rénovation complète des sous-stations (ECS/chauffage).
- ✓ Chaudière biomasse Hargassner

Missions

- ❖ Etude de faisabilité et d'exploitation (P1, P2, P3, P4)
- ❖ Etudes de conception TCE et réalisation, OPC

Travaux réalisés dans le site classé

Montant de l'opération : 124 000.00 € HT

Année : 2015

Surface de la chaudière et du silo : - m²



Les Opérations :

- ✓ Puissance de la chaufferie bois installée : 250 kW bois + 150 kW gaz
- ✓ Longueur du réseau de chaleur : 230 m
- ✓ Création d'une chaufferie et du silo enterré
- ✓ Création réseau de chaleur et de sous-stations
- ✓ Mairie
- ✓ Ecole Maternelle et cantine
- ✓ Ecole primaire
- ✓ Rased
- ✓ Rénovation complète d'une sous-station (ECS/chauffage)

Chaufferie collective alimentée à la plaquette forestière

St Sulpice de Royan (17)

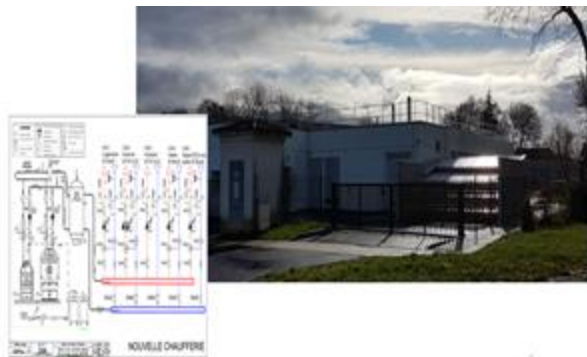
Missions

- ❖ Etude de faisabilité et d'exploitation (P1, P2, P3, P4)
- ❖ Etudes de conception TCE et réalisation, OPC

Montant de l'opération estimés : 340 000.00 € HT

Année : Réception novembre 2015

Surface de la chaufferie et du silo : 70 m²



Etude faisabilité biomasse et pac géothermie

St Hilaire de Villefanche et St Porchaire (17)

Maître d'ouvrage : Département de la Charente Maritime

Les Opérations :

- ✓ Puissance de la chaufferie bois installée : 200 kW Plaquette + 250 kW Fioul
- ✓ Isolation thermique par l'extérieur de l'externat, la demi-pension et l'administration, et par l'intérieur de la salle Polyvalente
- ✓ Réfection totale de la chaufferie fioul existante
- ✓ Extension chaufferie pour intégration chaudière bois
- ✓ Création d'un silo enterré de 90m3
- ✓ Réfection de la production ECS
- ✓ Gestion Technique Centralisée sur tout le collège
- ✓ Réaménagement des cheminements d'accès des élèves

Missions

- ❖ Etude de faisabilité et d'exploitation (P1, P2, P3, P4)
- ❖ Etudes de conception TCE et réalisation, OPC

Montant de l'opération : 620 000 € HT

Année : 2013-2018

Surface : 3975 m²



Les Opérations :

- ✓ Puissance de la chaufferie : 1,16 MW ; 540 kW bois + 620 kW gaz
- ✓ Longueur du réseau de chaleur : 750 m
- ✓ Création d'une chaufferie et du silo enterré attenant,
- ✓ Création réseau de chaleur et alimentation des 8 sous-stations
- ✓ Isolation des bâtiments communaux,
- ✓ Rénovation complète des sous-stations (ECS/chauffage).
- ✓ Chaudière biomasse Koëb

Chaufferie collective alimentée à la plaquette forestière

Châteaubernard (16)

Missions

- ❖ Etude de faisabilité et d'exploitation (P1, P2, P3, P4)
- ❖ Etudes de conception TCE et réalisation, OPC

Maître d'ouvrage : Commune de CHÂTEAUBERNARD

Montant de l'opération estimés : 650 000.00 € HT

Année : Reception Octobre 2013

Surface de la chaufferie et du silo : 90 m²



Rénovation énergétique des bâtiments et création d'une chaufferie bois

St Yrieix (16)

Maître d'ouvrage : Communauté d'Agglomération Grand
Angoulême



Les Opérations :

P-Isolation thermique extérieures et remplacement des menuiseries (2012)

- ✓ Extension de la chaufferie (2014)
- ✓ Réfection de la chaufferie, extension et remplacement des équipements au gaz propane par une chaudière aux granulés de bois (55kW) avec stockage

Missions

- ❖ Etude de faisabilité et d'exploitation (P1, P2, P3, P4)
- ❖ Etudes de conception TCE et réalisation, OPC

Montant de l'opération estimés : 185 000.00 € HT

Année : 2012 - 2014

Surface de la chaufferie et du silo : - m²



Les Opérations :

- ✓ Puissance de la chaufferie bois installée : 200 kW
- ✓ Longueur du réseau de chaleur : 80 ml
- ✓ Réfection de la chaufferie, dépose des chaudières fuel
- ✓ Création du silo
- ✓ Création réseau de chaleur et sous-stations
- ✓ Création réseau de distribution dans les bâtiments
- ✓ Rénovation distribution de chauffage dans les bâtiments

Chaufferie collective alimentée aux granulés de bois pour le Groupe Scolaire

Fontaine le Comte (86)

Missions

- ❖ Etude de faisabilité
- ❖ Mission de maîtrise d'oeuvre

Maître d'ouvrage : Commune de Fontaine Le Comte

Architecte : Espace 3 Poitiers

Montant de l'opération estimés : 385 000.00 € HT

Année : 2012

Surface : 30 m²



Chaudière collective alimentée à la plaquette forestière pour les pour les bâtiments de la commune

Tonnay Boutonne (17)

Maître d'ouvrage : Commune de Tonnay Boutonne



Les Opérations :

- ✓ Puissance de la chaudière : : 610 kW ; 310 kW bois + 300 kW gaz
- ✓ Longueur du réseau de chaleur : 395 ml
- ✓ Création d'une chaudière et du silo enterré attenant

Création réseau de chaleur et alimentation des sous-stations

- ✓ Groupe scolaire
- ✓ Collège
- ✓ Gymnase
- ✓ Piscine
- ✓ Modification de la chaudière gaz existante
- ✓ Rénovation complète des sous-stations

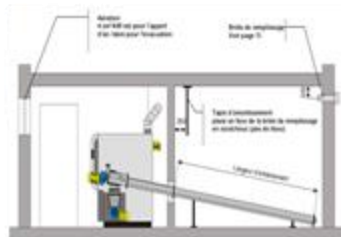
Missions

- ❖ Etude de faisabilité
- ❖ Mission de maîtrise d'oeuvre

Montant de l'opération estimés : 380 000.00 € HT

Année : 2012

Surface : 70 m²



Les Opérations :

- ✓ Surface de la chaufferie : 30 m²
- ✓ Puissance de la chaufferie bois installée : 100 kW
- ✓ Longueur du réseau de chaleur : 80 ml
- ✓ Création de la chaufferie et du silo
- ✓ Création réseau de chaleur (80mL), et sous-stations (2)
- ✓ Création réseau de distribution dans les bâtiments

Rénovation distribution de chauffage dans les bâtiments

- ✓ Dépose des chauffages électriques et création de réseaux eau chaude.

Chaufferie collective alimentée aux granulés de bois pour les bâtiments

Commune de Thénelay (79)

Missions

- ❖ Etude de faisabilité
- ❖ Mission de maîtrise d'oeuvre
- ❖ OPC

Montant de l'opération estimés : 185 000.00 € HT

Année : 2011

Surface : 30 m²



Chaudière collective alimentée à la plaquette forestière pour les pour les bâtiments de la commune

Commune de St Germain de Lusignan (17)

Maître d'ouvrage : Commune de St Germain de Lusignan



Les Opérations :

- ✓ Puissance de la chaudière bois installée : 600 kW ; 300 kW bois + 300 kW Fioul
- ✓ Longueur du réseau de chaleur : 400 m
- ✓ Création d'une chaudière et du silo enterré attenant

Création réseau de chaleur et alimentation des sous-stations

- ✓ Mairie/Ecole
- ✓ Salle polyvalente
- ✓ Salle d'activité
- ✓ Logements
- ✓ Modification de la chaudière fioul existante comme secours
- ✓ Rénovation complète d'une sous-station (ECS/chauffage)

Missions

- ❖ Etudes de faisabilité et d'exploitation (P1, P2, P3, P4)
- ❖ Etudes TCE et réalisation, OPC

Montant de l'opération estimés : 395 000.00 € HT

Année : 2010

Surface : 70 m²



Les Opérations :

- ✓ Puissance de la chaufferie bois installée (kW) : 100 kW
- ✓ Réfection de la chaufferie
- ✓ Création du silo
- ✓ Création réseau de chaleur, et sous-stations (2)
- ✓ Création distribution chauffage eau chaude dans les bâtiments
- ✓ Rénovation distribution de chauffage dans les bâtiments

Chaufferie collective alimentée aux granulés de bois pour les bâtiments

Commune de St Symphorien (17)

Maître d'ouvrage : Commune de St Symphorien

Missions

- ❖ Etudes de faisabilité et d'exploitation (P1, P2, P3, P4)
- ❖ Etudes TCE et réalisation, OPC

Montant de l'opération estimés : 165 000.00 € HT

Année : 2010

Surface : 30 m²



Construction d'un Collège HQE, d'un internat et d'un gymnase

Commune de St Paul Les Dax (40)

Maître d'ouvrage : Conseil général des Landes

Architecte : Hubert architecture



Les Opérations :

- ✓ Etudes et suivi HQE
- ✓ Surface de la chaufferie et silos sur bennes (m²) : 120 m²
- ✓ Puissance de la chaufferie bois installée (kW) : 650 kW
- ✓ Management environnemental sur toutes les phases du projet
- ✓ Analyse qualitative des matériaux et procédés
- ✓ Chauffage central au bois déchiqueté de 550 kW
- ✓ Réseau de chaleur
- ✓ Panneaux solaires thermiques et photovoltaïques
- ✓ Puits canadiens
- ✓ Ventilation double flux
- ✓ Récupération d'eau de pluie
- ✓ Toiture végétalisée

Missions

- ❖ Etudes de faisabilité
- ❖ Mission de maîtrise d'oeuvre

Montant de l'opération estimés : 12 500 000.00 € HT

Année : 2009 - 2011

Surface : - m²



Lycée Horticole

Commune de Thuré (86)



Les Opérations :

Création d'une chaufferie mixte colza / gaz :

- ✓ Conception de la chaîne de production automatisée d'huile de colza : presse, filtration, stockage
- ✓ Conception de la chaufferie alimentée en huile
- ✓ Réseau de chaleur desservant les bâtiments du lycée

Organisation circuit court :

- ✓ Le colza est produit sur place, au sein de l'exploitation agricole pédagogique
- ✓ l'huile est extraite, filtrée et stockée de façon automatique, en amont de la chaudière
- ✓ Les berlingots de soja (déchets végétaux) sont récupérés pour l'alimentation animale.

Missions

Etude de faisabilité et d'exploitation (P1, P2, P3, P4)
Etudes de conception et réalisation TCE, et OPC

Montant de l'opération : 600 000 € HT

Année : 2009

Surface : -



Réhabilitation de l'EHPAD, avec une unité Alzheimer

Usson du Poitou (86)

Maître d'ouvrage : Habitat de la Vienne
Architecte : Castelli – Humeau Montarou



Les Opérations :

- ✓ Surface de la chaufferie : 60 m²
- ✓ Puissance de la chaufferie bois installée : 750 kW

Missions

- ❖ Etudes de faisabilité
- ❖ Mission de maîtrise d'œuvre des lots fluides
- ❖ Coordination SSI

Montant de l'opération estimés : 5 200 000.00 € HT

Année : 2007

Surface : - m²

GÉOTHERMIE



Les Opérations :

Etude de faisabilité géothermique pour le raccordement du futur siège de la CDA :

- Relevés sur site
- Etude thermique et énergétique
- Simulation Thermique dynamique
- Etude en coût global

Siège du CDA Saintes (17)



**Maître d'ouvrage : Communauté d'agglomération de
Saintes**

Missions ASCAUDIT

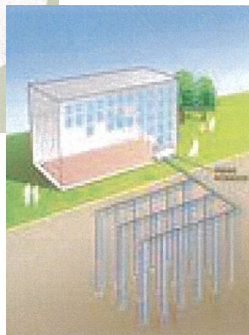
Rapport de faisabilité suivant cahier des charges ADEME
Chauffage/Rafrâichissement du bâtiment par PAC sur nappe



Montant de l'opération : - € HT

Année : 2020

Surface : 4 200 m²



Les Opérations :

- Création de logements, de commerces ouvert au public, d'une maison de santé
- PAC géothermique sur le champ de sondes pour le chauffage et le refroidissement par géocooling
- Ventilation double flux
- Eclairage Led

Ensemble immobilier Montguyon (17)



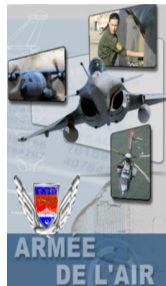
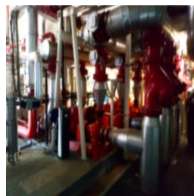
Maître d'ouvrage : Mairie de Montguyon
Architecte mandataire : Caillaud-Piguet

Missions ASCAUDIT

Missions de maîtrise d'oeuvre Fluides, VRO BASE+EXE+SSI
Etude de faisabilité+ géothermie



Montant de l'opération : 1 670 000 € HT
Année : 2020
Surface : 958 m² - 1 700 m²



Les Opérations :

Mise en conformité de la géothermie :

- Mise en conformité du forage : 51,7°C, 240 m³/h - profondeur 1100 m
- Réfection chaufferie gaz et adaptation : 15.9 MW
- Création d'une chaufferie PAC 2.7 MW
- Réfection des deux réseaux de chaleur haute température 4,6 km et moyenne température – 2 km
- Réfection des 37 sous-stations de distribution et réseaux intérieurs avec adaptation des régimes d'eau

BA106 Mérignac (33)



Maître d'ouvrage : Ministère de la défense

Missions ASCAUDIT

Mission de Maîtrise d'œuvre complète BASE + EXE pour la mise en conformité de la géothermie et la remise à niveau des installations techniques liées



Montant de l'opération : 3 750 000 € HT

Année : 2019-2023

Surface : 166 ha, 76 bâtiments



Les Opérations :

Etude de faisabilité géothermique pour le raccordement de l'espace multi-loisirs :

- Relevés sur site
- Etude thermique et énergétique
- Etude en coût global
- Rapport de faisabilité suivant cahier des charges ADEME

Missions ASCAUDIT

Chauffage/Rafrâichissement du bâtiment par PAC sur nappe

Espace multi-loisirs

Commune de Mathes - La Palmyre (17)



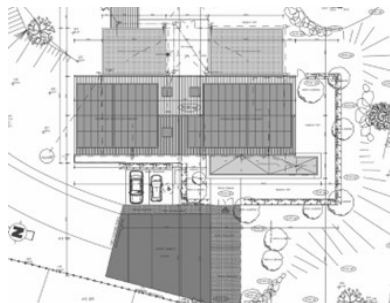
Maître d'ouvrage : Commune de Mathes



Montant de l'opération : - € HT

Année : 2019

Surface : -



Construction d'un multi-accueil à énergie positive Commune de Jonzac (17)



Maître d'ouvrage: Commune de Jonzac

ASCAUDIT
groupe
Votre référent en ingénierie du bâtiment



Les Opérations :

- Bâtiment « à énergie positive »
- Intégration de 36 kWc de Photovoltaïque
- PAC géothermique sur nappe Aquifère
- Cep = -47.8 kWh/m²
- Cepref = 89.6 kWh/m² (gain de 153%)

Missions ASCAUDIT

Missions de maîtrise d'œuvre Fluides, BASE+EXE

Mission CSSI

Mission de maîtrise d'œuvre « forages sur aquifères »

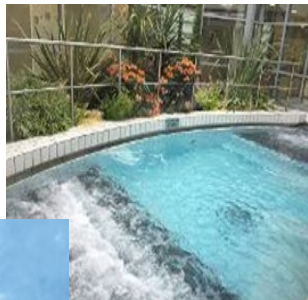


Montant de l'opération : 800 000 € HT

Année : 2016 - 2017

Surface : 350 m²





SPA Nériades Néris les Bains (03)



Maître d'ouvrage : Thermes de Néris les Bains



Les Opérations :

Plan de rationalisation de la production et de la distribution d'eau thermique dans le centre :

- Récupération et valorisation d'énergie depuis les rejets des forages d'eau thermique
- Développement des automatismes,
- Plan pluriannuel d'investissements

Missions ASCAUDIT

Audit

Mission de maîtrise d'oeuvre complète



Montant de l'opération : NC € HT

Année : 2016 - 2018

Surface : NC m²



Lycée de la Mer et du Littoral Construction d'un Hall Aquacole Bourcefranc (17)

Maître d'ouvrage : Région Nouvelle Aquitaine
Architecte mandataire : Olivier Gérard - BPG Architecte
Rochefort



Les Opérations :

Construction d'un bâtiment d'enseignement technologique dédié à l'aquaculture comprenant un espace technologique et salles de TP.

- Chauffage par PAC et plancher chauffant
- Raccordement Process aquacole sur Eau de forage
- Cep = Cep ref – 20 % (Simulation Thermique dynamique – FLJ)
- Eclairage Led
- Sur-isolation de la structure
- Matériaux et matériels performants
- GTC
- Forage pour alimentation process

Missions ASCAUDIT

Missions de maîtrise d'œuvre Fluides, BASE+EXE
Mission CSSI
Mission Haute Qualité Environnementale



Montant de l'opération : 1 200 000 € HT

Surface : 500 m²

Années : 2017-2019 (PRO/DCE en cours)



Collège Jean Monnet Saint Agnant (17)



Maître d'ouvrage : Département de la Charente Maritime

ASCAUDIT
groupe
Votre référent en ingénierie du bâtiment

SMART SOLUTIONS
UNE SOCIÉTÉ DE SOCOTEC

**la Charente
Maritime**



Les Opérations :

- Réfection partielle de la chaufferie PAC sur Forage de 340 kW (PAC, réseaux, électricité, ballon hydraulique 30m3)
- Réfection de réseaux de chauffage en vide sanitaire et des sous-stations
- Mise en place Gestion technique centralisée de type Web serveur
- Réfection des réseaux primaire entre forage et PAC (65mL, 30m3/h)
- Installation d'un chauffage réversible à détente directe dans la salle polyvalente pour assurer l'indépendance du fonctionnement de la salle
- Tranche conditionnelle pour la création d'un forage de réinjection : en attente de notification.
- Travaux de Corps d'états secondaires

Missions ASCAUDIT

Mission de maîtrise d'oeuvre BASE + EXE, OPC, Fluides, SSI, Economie Audit

Réalisation : Tous travaux réceptionnés sauf le forage et réinjection en programmation



Montant de l'opération : 335 000 € HT

Année : 2014

Surface : -



Les Opérations :

2016 :

Mission d'assistance technique pour le remplacement du groupe Froid:

Groupe de 600kW, Multi-circuits, Récupération d'énergie, vitesse variable
- Refroidissement des rejets de forages

2013 :

Etude de faisabilité pour la valorisation énergétique des rejets de forages :

- Etude de récupération d'énergie sur la ressource FORAGES
- Optimisation énergétique du process thermal, du bâti
- Intégration des énergies renouvelables
- Récupération d'énergie sur les effluents d'eau thermale
- Etude des potentialités de valorisation de la chaleur récupérée sur le voisinage.

(Subventionné ADEME)

2006 :

- Réhabilitation du centre : Maîtrise d'œuvre complète
- Audit sanitaire, plan de lutte contre la légionellose
- Refonte des réseaux de distribution d'eau thermale
- Mise en place d'une installation de traitement thermique contre la légionellose, Electricité, GTC.

Travaux fluides sur le centre thermal Rochefort (17)



Maître d'ouvrage : Eurothermes



Missions ASCAUDIT

Audit
Maîtrise d'oeuvre TCE

Travaux fluides sur le centre thermal Rochefort (17)

 Maître d'ouvrage : Eurothermes



Montant des honoraires : 800 000 € HT

Année : 2006-2013-2016